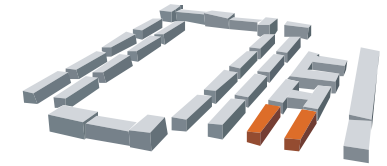


baugemeinschaft Prinz Karl Viertel

gemeinsam.besser.bauen



baugemeinschaft Prinz Karl Viertel



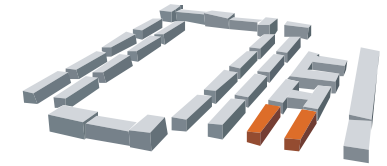
Sie können sich vorstellen:

- günstig, hochwertiges Eigentum zu schaffen
- in einem behaglichen Passivhaus zu leben
- ihre Nachbarn schon im Vorfeld kennen zu lernen
- ihr Domizil von Anfang an selbst mitzugestalten
- und das barrierefrei und generationsübergreifend



Dann dürfen Sie gespannt sein!

baugemeinschaft Prinz Karl Viertel



die Lage

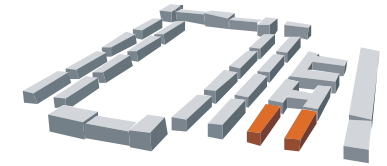


- zentrumsnah zwischen Stadtmitte und Universität
- Straßenbahnanbindung liegt zirka 400m weiter östlich an der Haunstetter Straße mit 2 Linien im 5-Minuten-Takt
- drei Bushaltestellen befinden sich an der Bismarckstraße und Hochfeldstraße mit Zentrumsanbindung
- Zuganbindung direkt zum Hauptbahnhof mit einer Haltestelle
- die Autobahn A8 ist über den Anschluss Augsburg-Ost in ca. 10 Minuten zu erreichen
- Freizeitvergnügen ist sowohl innerhalb des Wohnquartiers auf den großzügigen Grün- und Freifläche möglich als auch im Siebentischwald. Der in wenigen Minuten mit dem Fahrrad oder zu Fuß zu erreichen ist.
- Einkaufsmöglichkeiten wie Lebensmittel, Bäcker, Post usw. in unmittelbarer Nähe

**Schauen Sie sich um,
bauen Sie mit!**



baugemeinschaft Prinz Karl Viertel



das Konzept

Individuell – ökologisch – kostengünstig – architektonisch wertvoll

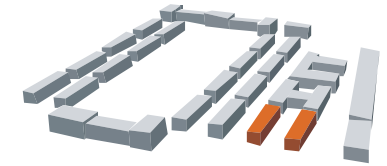
- Zusammenleben mehrerer Generationen und Haushaltsgrößen unter einem Dach, Single-Wohnungen + Familienwohnungen, je nach Bedürfnis, Mischung aus Maisonettewohnungen und barrierefreiem Wohnen auf einer Ebene
- Individuell gestaltete Wohnungen, von der einfachen Wohnung bis zum Luxus-Penthaus ist alles möglich
- Manche Wohnungen können zusammengelegt werden. Es besteht die Möglichkeit sich, ganz nach seinen Bedürfnissen, zu vergrößern bzw. zu verkleinern.
- Alle Wohnungen haben private Freiräume durch Gärten, Balkone und Dachterrassen.
- großzügige Bereiche zum Übergang von öffentlichen und privaten Bereichen
- Gartenbereiche für gemeinschaftliche Aktivitäten, Erholen und Spielen
- Kommunikative Architektur, Sitzgelegenheiten, großzügiger Eingangsbereich und Bereich zum gegenseitigen Austausch
- die Chance, die eigene Nachbarschaft, das Lebensumfeld zu beeinflussen

Eine Baugemeinschaft ist ein Zusammenschluss von Bauinteressierten, die sich gemeinsam ihr Haus bauen oder umbauen lassen und an der Planung aktiv mitwirken



**Sind Sie neugierig geworden?
Ich informiere Sie gerne!**

baugemeinschaft Prinz Karl Viertel



das Passivhaus - die Funktionsweise in Kürze

Ein Passivhaus spart Heizenergie.

Dies ist möglich durch:

- eine sehr gut gedämmte Außenhülle
- eine dichte Gebäudehülle
- sehr gute Fenster
- ein kontrollierte Be- und Entlüftung

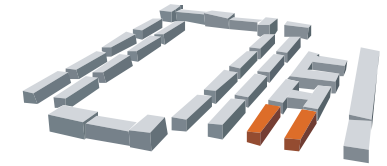
die Vorteile eines Passivhaus sind ...

- sehr niedrige Heizkosten
- besondere Förderungen durch die kfw-Förderbank
- immer frische Raumluft durch konstanten Betrieb der Lüftungsanlage
- pollenfrei Zone durch Filter in der Lüftungsanlage
- keine kalten Zugscheinungen durch undichte Fenster, da das Haus luftdicht gebaut ist
- keine unangenehme Abstrahlung der kalten Wände, da diese dick gedämmt sind
- ein gesundes Raumklima, da sich durch die Permanent-Lüftung kein Schimmel bilden kann
- ein sehr angenehmes Wohnklima
- eine komfortable Immobilie mit hohem Wiederverkaufswert
- und zu guter letzt wird die Umwelt durch den geringen Energieeinsatz gegenüber herkömmlichen Häusern auch geschont



**Sie sind skeptisch ?
Besuchen Sie mich im Passivhaus!**

baugemeinschaft Prinz Karl Viertel



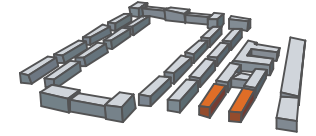
buntgemischt:

- Ein hochwertiger Baustandard und hohe architektonische Qualität wurde bei der Baukostenberechnung zugrunde gelegt.
- Die Baubeschreibung liegt vor. Ich schicke Sie Ihnen gerne zu.
- Es ist Ziel die berechneten Kosten von voraussichtlich ca. 2400 € (inkl. 19% MwSt) pro m² Wohnfläche zu unterschreiten. Die Kosten für Grunderwerb und Neubau, Planung, Grunderwerbssteuer und Notarkosten wurden hier bereits mit berücksichtigt. Sie müssen nur noch Ihre individuelle Finanzierungskosten berücksichtigen.
- Die angegebenen Wohnungspreise im hinteren Teil dieser Broschüre beinhalten alle anfallenden Kosten vom Tiefgaragenplatz bis zu den Nebenkosten.
- Eine Kerngruppe hat sich gebildet, der Vertrag für die Planungsgesellschaft unterschrieben.
- Es sind noch Wohnungen verschiedener Größe frei zu gestalten. Ein günstiger Zeitpunkt einzusteigen.
- Schicken Sie mir eine e-mail unter passiv-bau@gmx.de , damit Sie immer die neuesten Informationen erhalten und keine Treffen der Baugemeinschaft verpassen.
- Der angestrebte Baubeginn ist im Mai 2010.

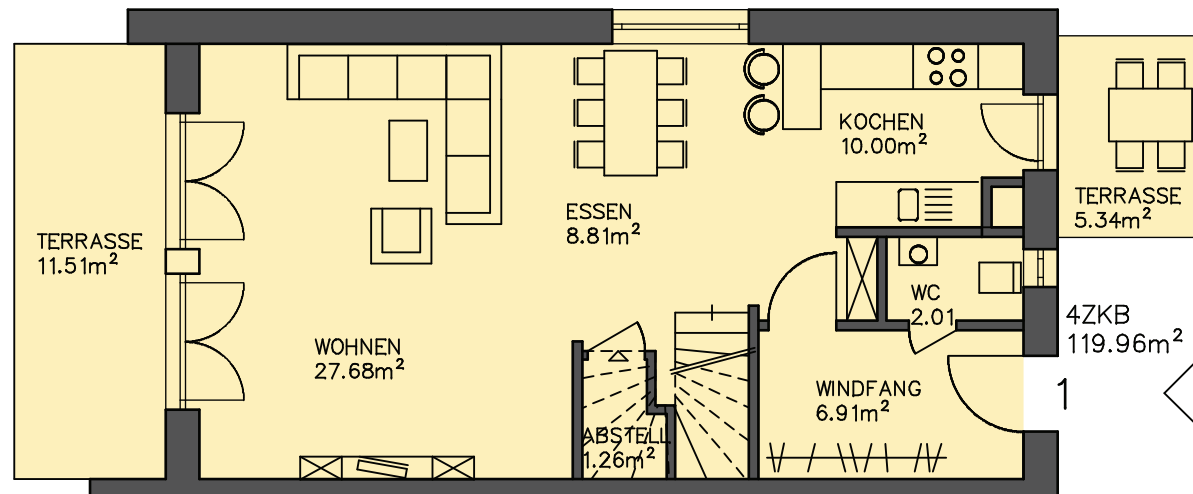
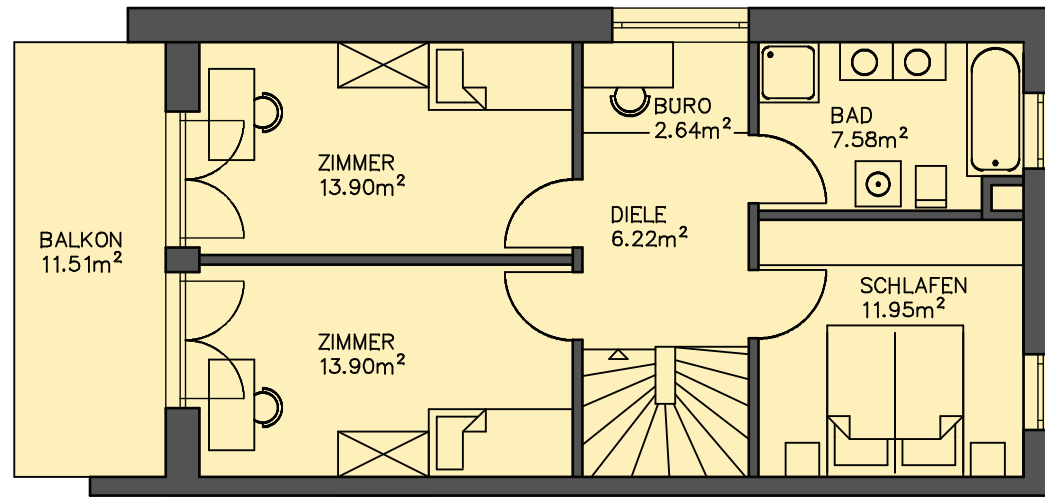
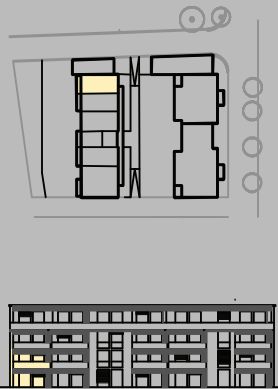
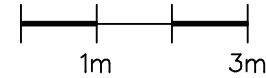
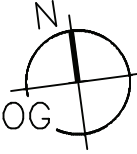


**Sprechen Sie mich an,
bringen Sie Ihre eigenen Ideen mit ein**

baugemeinschaft Prinz Karl Viertel



GRUNDRISS - EG + 1.OG



| | | |
|--------------|--------|----------------|
| WOHNUNG 1 | 4 ZKB | |
| WINDFANG | 6.91 | m ² |
| WC | 2.01 | m ² |
| KOCHEN | 10.00 | m ² |
| ESSEN | 8.81 | m ² |
| WOHNEN | 27.68 | m ² |
| ABSTELL | 1.26 | m ² |
| ZIMMER | 13.90 | m ² |
| ZIMMER | 13.90 | m ² |
| BURO | 2.64 | m ² |
| DIELE | 6.22 | m ² |
| BAD | 7.58 | m ² |
| SCHLAFEN | 11.95 | m ² |
| TERRASSE 25% | 2.88 | m ² |
| TERRASSE 25% | 1.34 | m ² |
| BALKON 25% | 2.88 | m ² |
| WOHNFLÄCHE | 119.96 | m ² |

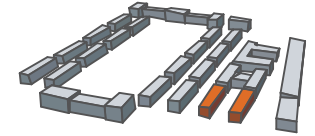


ZU JEDER WOHNUNG GIBT ES ALTERNATIVE GRUNDRISSSE.

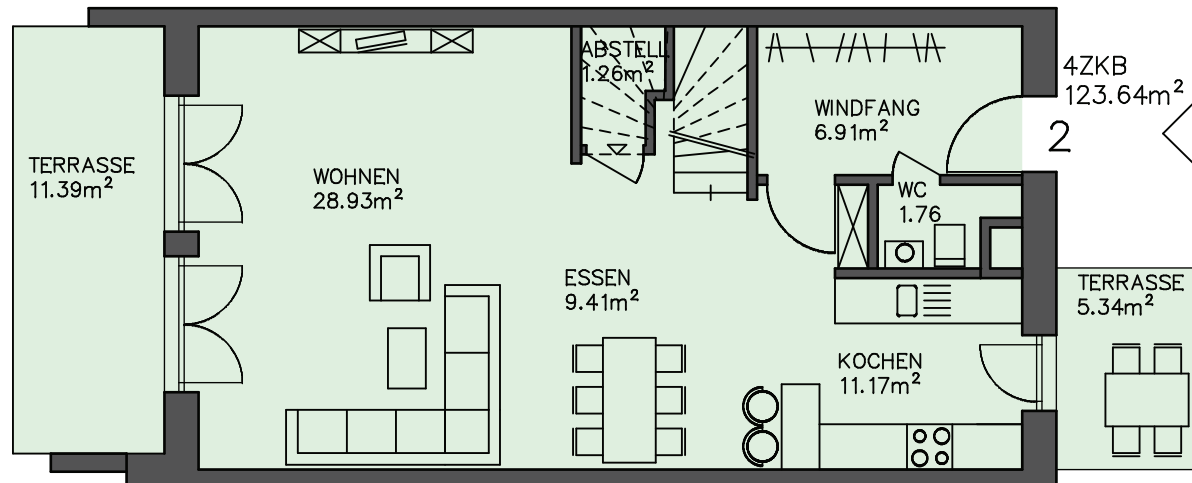
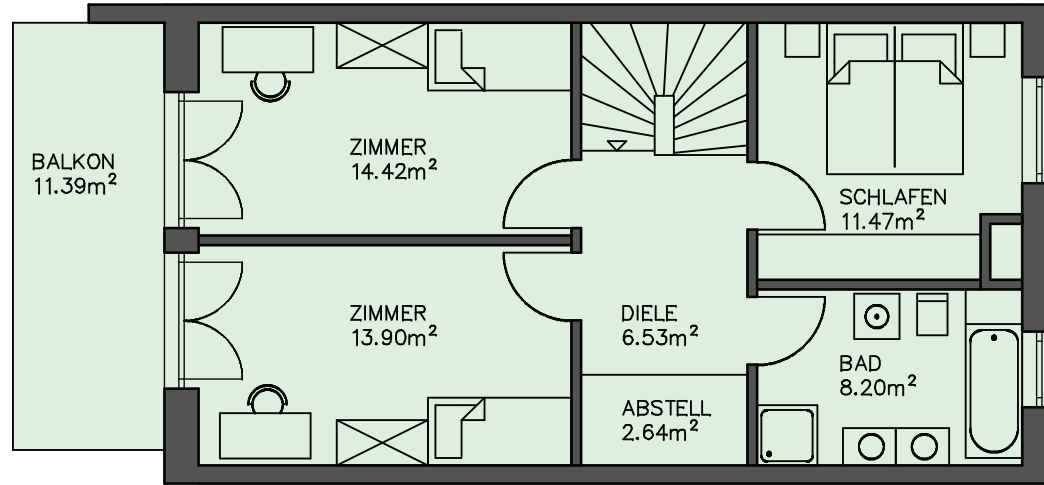
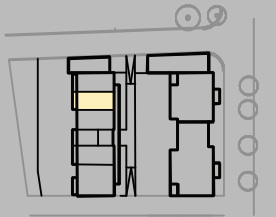
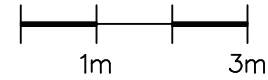
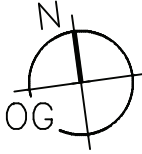
ICH BERATE SIE GERNE.

ZU JEDER WOHNUNG GIBT ES ALTERNATIVE GRUNDRISSSE. ICH BERATE SIE GERNE.

baugemeinschaft Prinz Karl Viertel



GRUNDRISS - EG + 1.OG



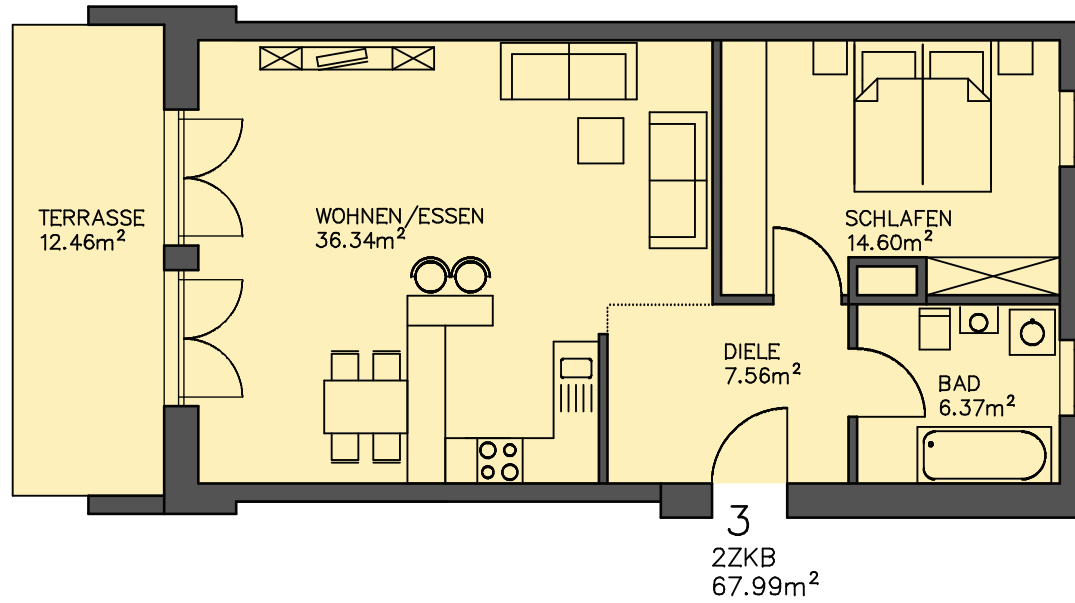
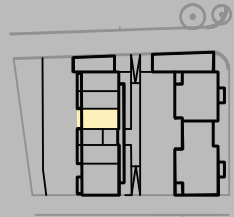
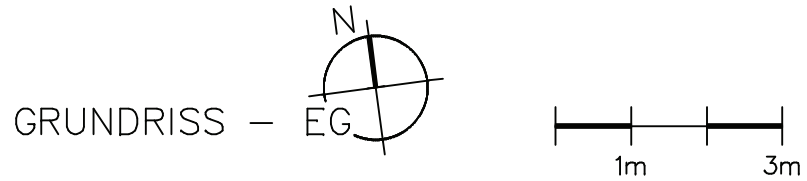
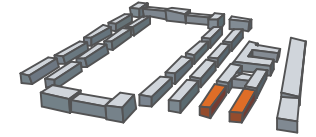
| | | |
|--------------|--------|----------------|
| WOHNUNG 2 | 4 ZKB | |
| WINDFANG | 6.91 | m ² |
| WC | 1.76 | m ² |
| KOCHEN | 11.17 | m ² |
| ESSEN | 9.41 | m ² |
| WOHNEN | 28.93 | m ² |
| ABSTELL | 1.26 | m ² |
| ZIMMER | 14.42 | m ² |
| ZIMMER | 13.90 | m ² |
| ABSTELL | 2.64 | m ² |
| DIELE | 6.53 | m ² |
| BAD | 8.20 | m ² |
| SCHLAFEN | 11.47 | m ² |
| TERRASSE 25% | 2.85 | m ² |
| TERRASSE 25% | 1.34 | m ² |
| BALKON 25% | 2.85 | m ² |
| WOHNFLÄCHE | 123.64 | m ² |



ZU JEDER WOHNUNG
GIBT ES ALTERNATIVE
GRUNDRISSE.

ICH BERATE SIE GERNE.

baugemeinschaft Prinz Karl Viertel



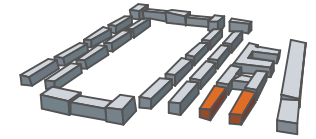
| | | |
|--------------|-------|----------------|
| WOHNUNG 3 | 2 ZKB | |
| DIELE | 7.56 | m ² |
| BAD | 6.37 | m ² |
| SCHLAFEN | 14.60 | m ² |
| WOHNEN/ESSEN | 36.34 | m ² |
| TERRASSE 25% | 3.12 | m ² |
| WOHNFLÄCHE | 67.99 | m ² |



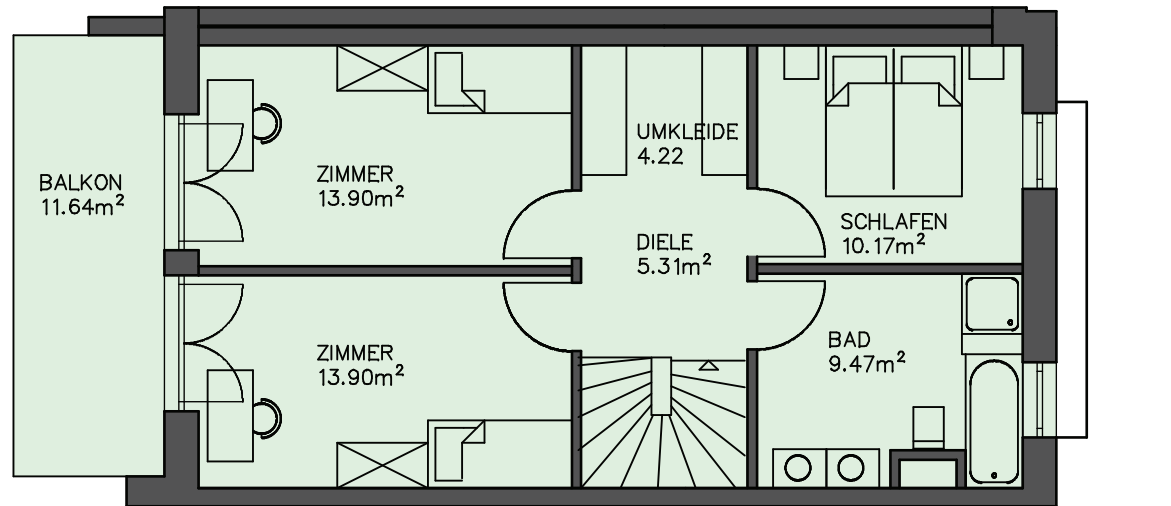
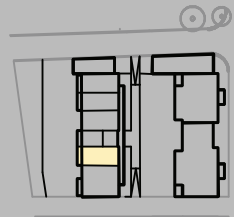
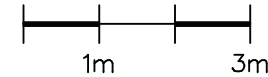
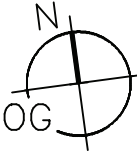
ZU JEDER WOHNUNG
GIBT ES ALTERNATIVE
GRUNDRISSE.

ICH BERATE SIE GERNE.

baugemeinschaft Prinz Karl Viertel



GRUNDRISS - EG + 1.OG

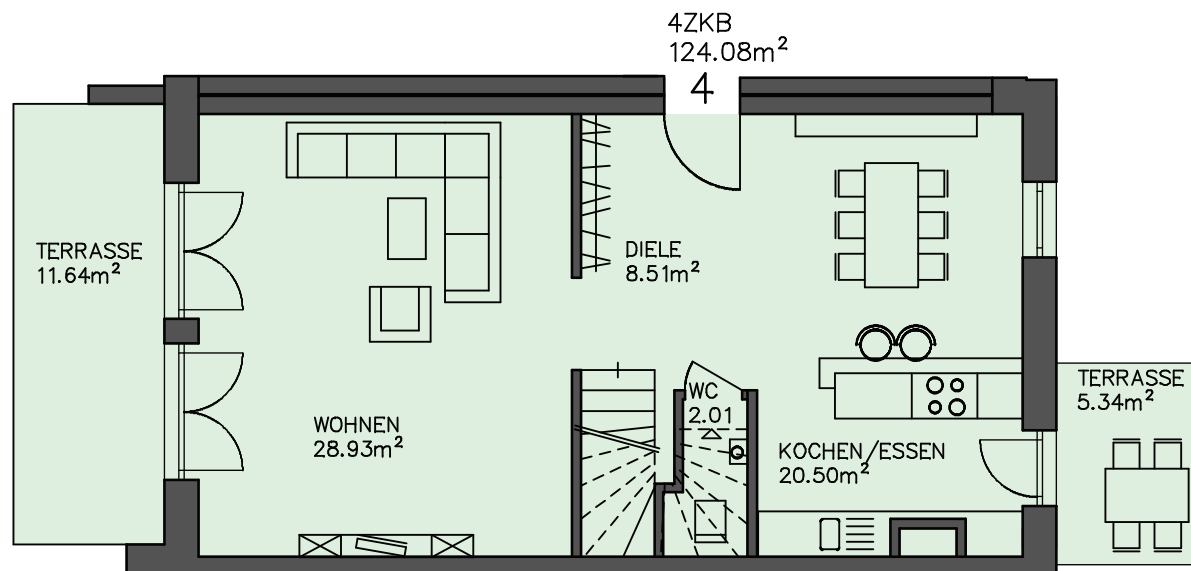


| WOHNUNG 4 | | 4 ZKB | |
|-------------------|---------------|----------------------|--|
| DIELE | 8.51 | m ² | |
| WC | 2.01 | m ² | |
| KOCHEN/ESSEN | 20.50 | m ² | |
| WOHNEN | 28.93 | m ² | |
| ZIMMER | 13.90 | m ² | |
| ZIMMER | 13.90 | m ² | |
| UMKLEIDE | 4.22 | m ² | |
| DIELE | 5.31 | m ² | |
| BAD | 9.47 | m ² | |
| SCHLAFEN | 10.17 | m ² | |
| TERRASSE 25% | 2.91 | m ² | |
| TERRASSE 25% | 1.34 | m ² | |
| BALKON 25% | 2.91 | m ² | |
| WOHNFLÄCHE | 124.08 | m² | |

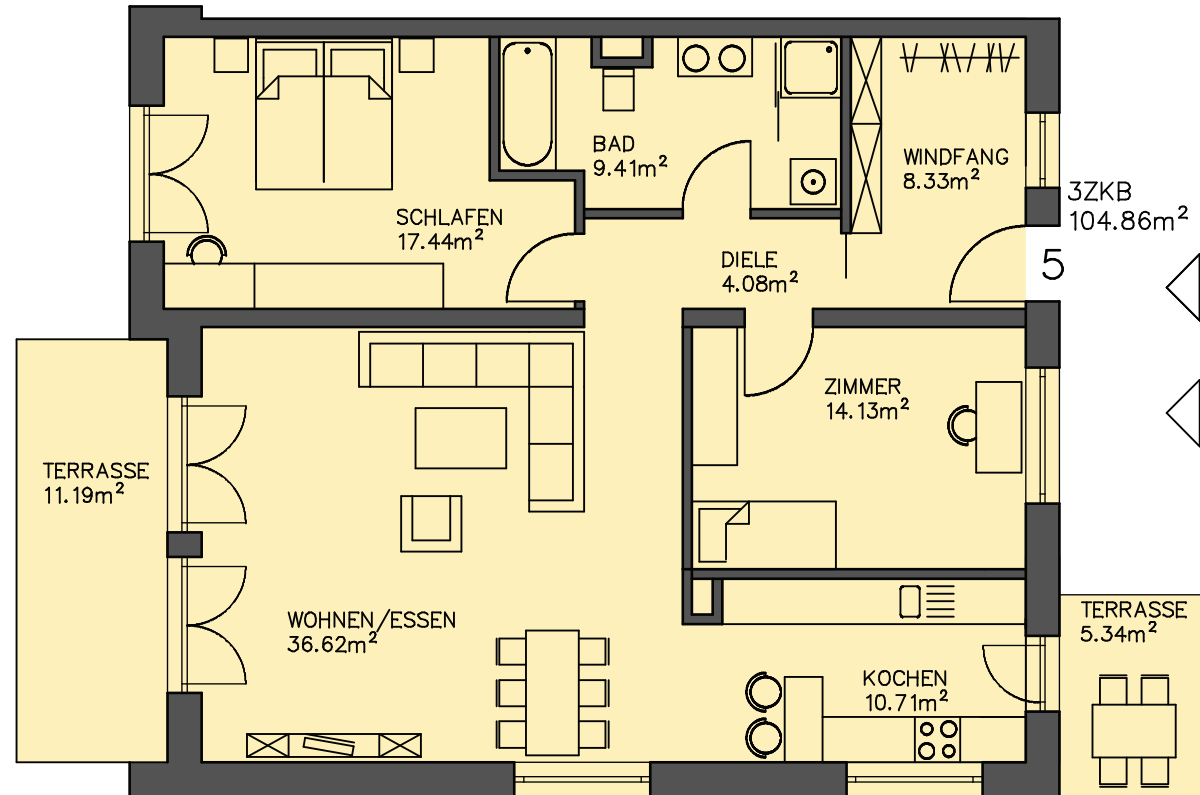
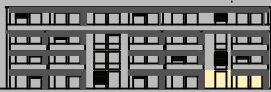
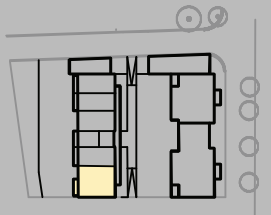
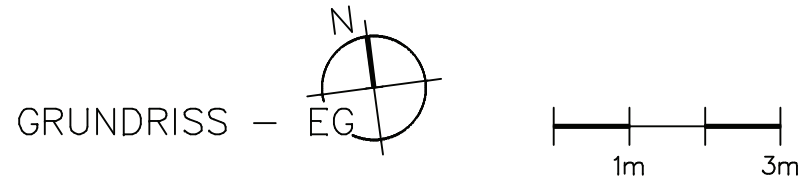
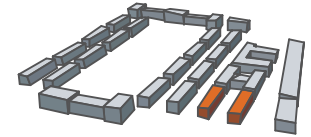


ZU JEDER WOHNUNG
GIBT ES ALTERNATIVE
GRUNDRISSE.

ICH BERATE SIE GERNE.



baugemeinschaft Prinz Karl Viertel



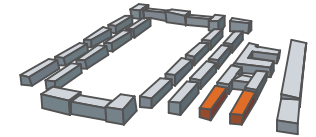
| | | |
|--------------|--------|----------------|
| WOHNUNG 5 | 3 ZKB | |
| WINDFANG | 8.33 | m ² |
| DIELE | 4.08 | m ² |
| BAD | 9.41 | m ² |
| SCHLAFEN | 17.4 | m ² |
| ZIMMER | 14.13 | m ² |
| KOCHEN | 10.71 | m ² |
| WOHNEN/ESSEN | 36.62 | m ² |
| TERRASSE 25% | 2.80 | m ² |
| TERRASSE 50% | 1.34 | m ² |
| WOHNFLÄCHE | 104.86 | m ² |



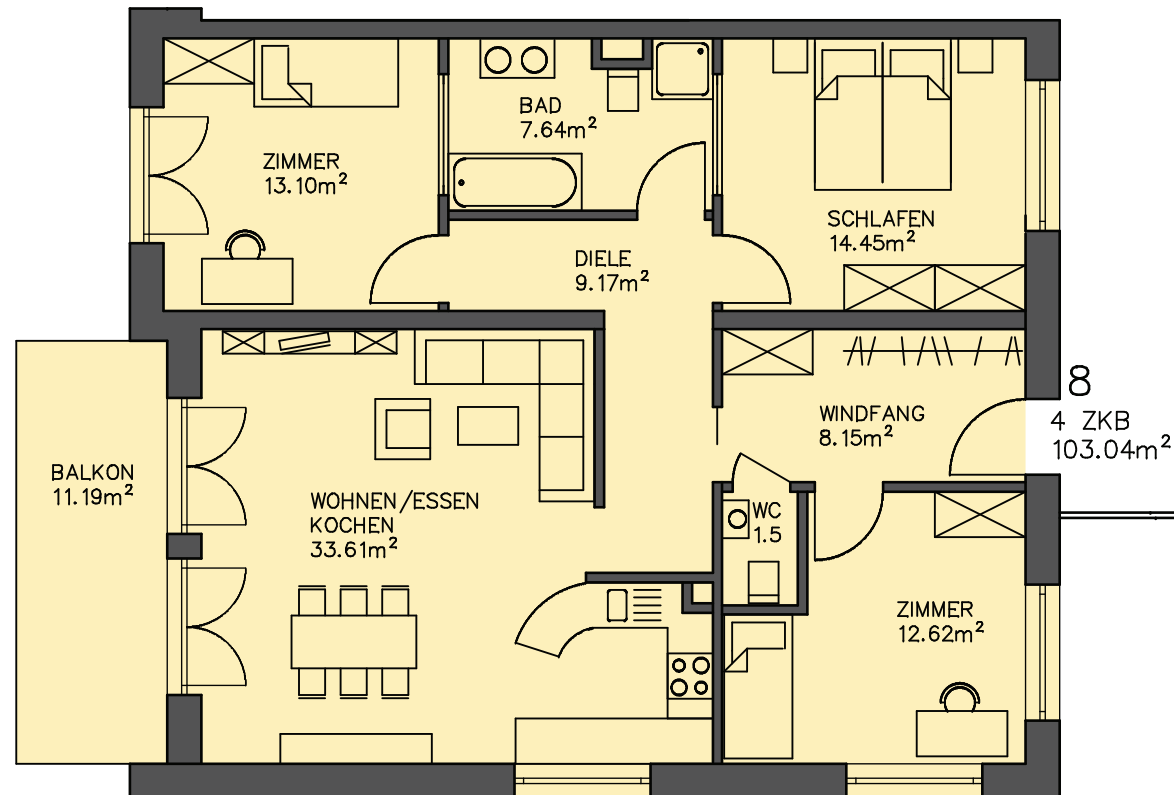
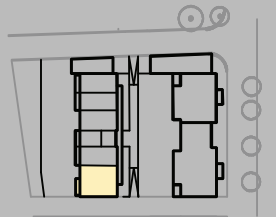
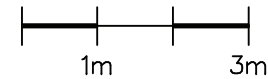
ZU JEDER WOHNUNG
GIBT ES ALTERNATIVE
GRUNDRISSE.

ICH BERATE SIE GERNE.

baugemeinschaft Prinz Karl Viertel



GRUNDRISS – 1.0G



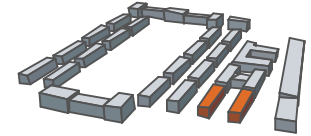
| | | |
|--------------|--------|----------------|
| WOHNUNG 8 | 4 ZKB | |
| WINDFANG | 8.15 | m ² |
| WC | 1.50 | m ² |
| ZIMMER | 12.62 | m ² |
| SCHLAFEN | 14.45 | m ² |
| DIELE | 9.17 | m ² |
| BAD | 7.64 | m ² |
| ZIMMER | 13.10 | m ² |
| WOHNEN/ESSEN | 33.61 | m ² |
| BALKON 25% | 2.80 | m ² |
| WOHNFLÄCHE | 103.04 | m ² |



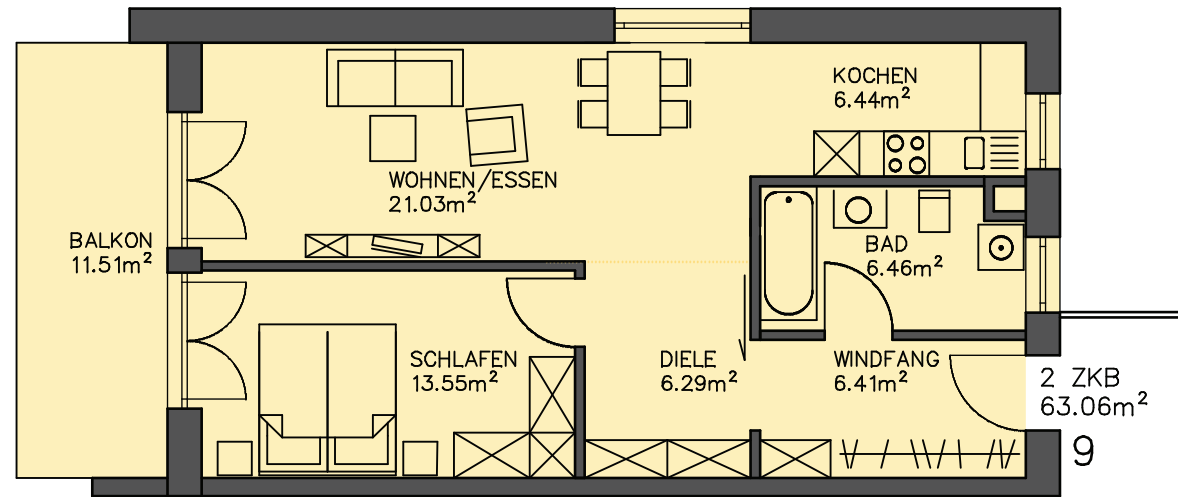
ZU JEDER WOHNUNG
GIBT ES ALTERNATIVE
GRUNDRISSE.

ICH BERATE SIE GERNE.

baugemeinschaft Prinz Karl Viertel



GRUNDRISS - 2.0G

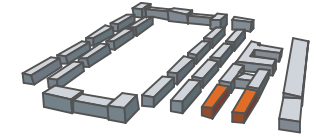


| | | |
|--------------|-------|----------------|
| WOHNUNG 9 | 2 ZKB | |
| WINDFANG | 6.41 | m ² |
| BAD | 6.46 | m ² |
| DIELE | 6.29 | m ² |
| KOCHEN | 6.44 | m ² |
| WOHNEN/ESSEN | 21.03 | m ² |
| SCHLAFEN | 13.55 | m ² |
| BALKON 25% | 2.88 | m ² |
| WOHNFLÄCHE | 63.06 | m ² |

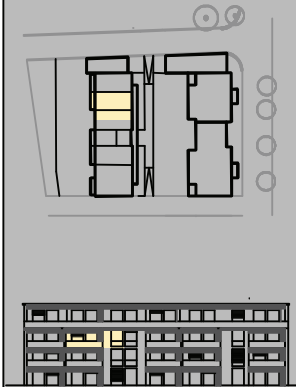
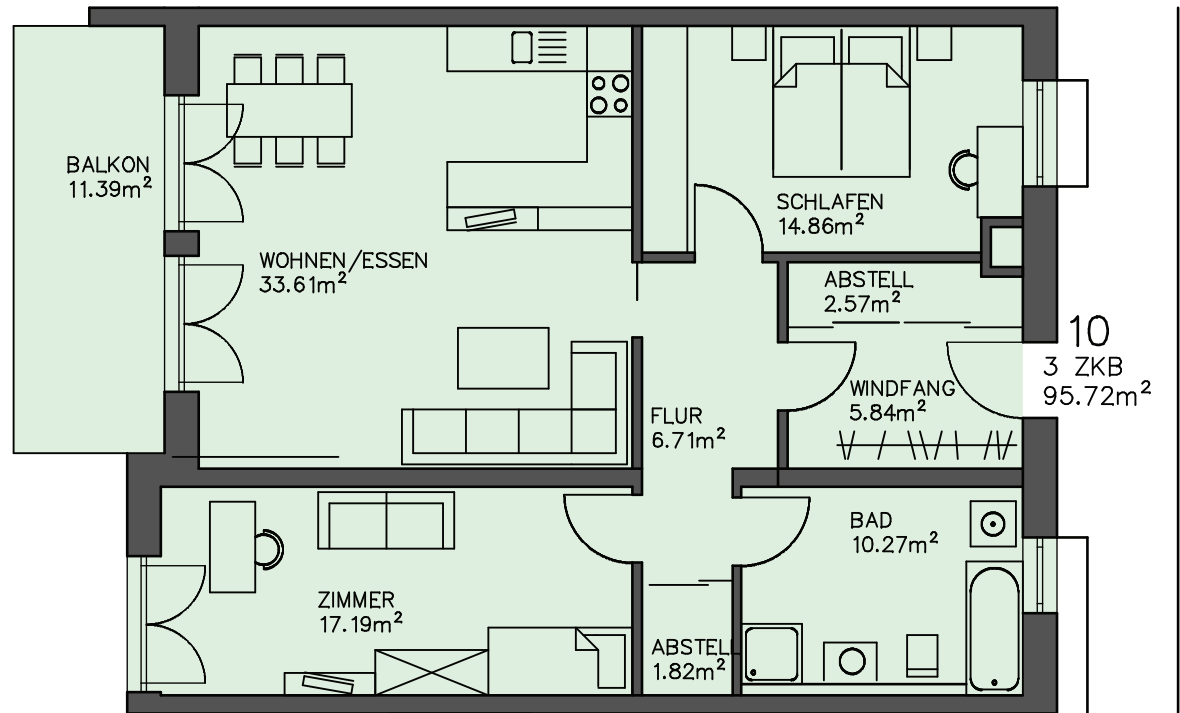


ZU JEDER WOHNUNG
GIBT ES ALTERNATIVE
GRUNDRISSE.
ICH BERATE SIE GERNE.

baugemeinschaft Prinz Karl Viertel



GRUNDRISS – 2.OG



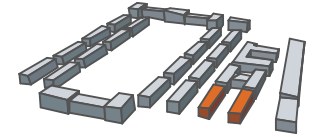
| | | |
|--------------|-------|----------------|
| WOHNUNG 10 | 3 ZKB | |
| WINDFANG | 5.84 | m ² |
| ABSTELL | 2.57 | m ² |
| BAD | 10.27 | m ² |
| FLUR | 6.71 | m ² |
| SCHLAFEN | 14.86 | m ² |
| WOHNEN/ESSEN | 33.61 | m ² |
| ZIMMER | 17.19 | m ² |
| ABSTELL | 1.82 | m ² |
| BALKON 25% | 2.85 | m ² |
| WOHNFLÄCHE | 95.72 | m ² |



ZU JEDER WOHNUNG
GIBT ES ALTERNATIVE
GRUNDRISSE.

ICH BERATE SIE GERNE.

baugemeinschaft Prinz Karl Viertel

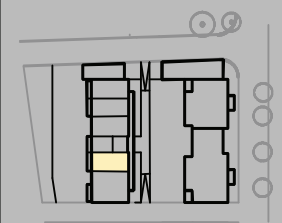
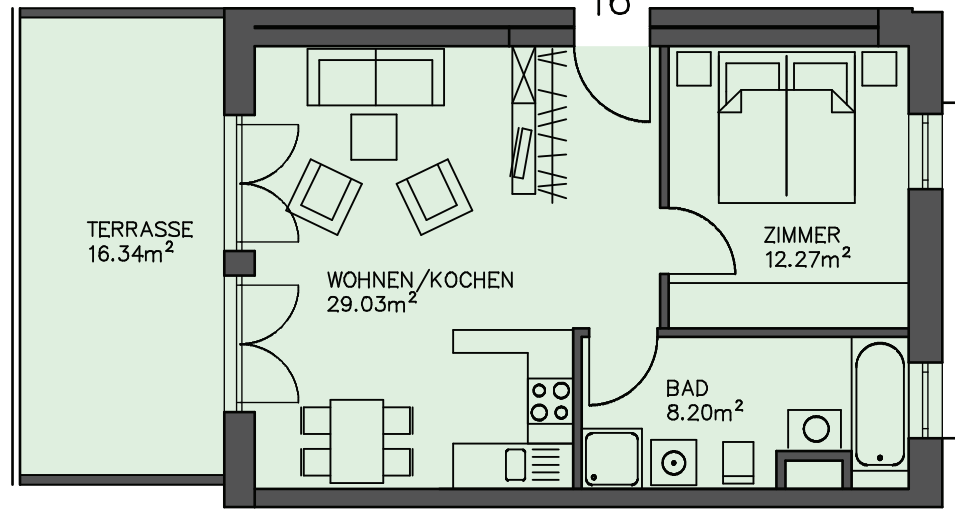
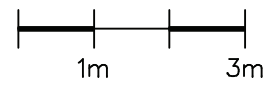
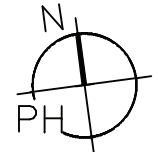


GRUNDRISS — PH

2 ZKB
53.59m²

16

1m 3m

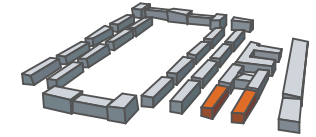


| | | |
|---------------|-------|----------------|
| WOHNUNG 16 | 2 ZKB | |
| BAD | 8.20 | m ² |
| ZIMMER | 12.27 | m ² |
| WOHNEN/KOCHEN | 29.03 | m ² |
| TERRASSE 25% | 4.09 | m ² |
| WOHNFLÄCHE | 53.59 | m ² |

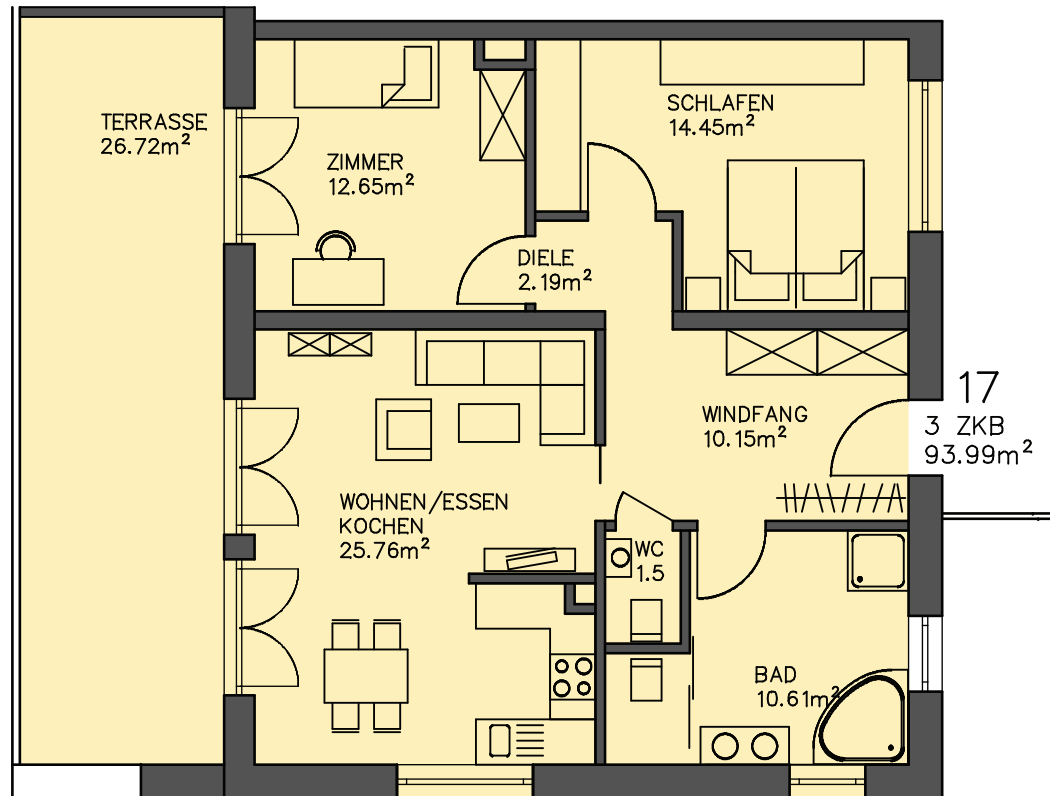
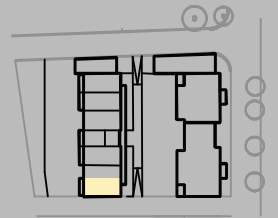
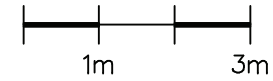


ZU JEDER WOHNUNG
GIBT ES ALTERNATIVE
GRUNDRISSE.
ICH BERATE SIE GERNE.

baugemeinschaft Prinz Karl Viertel



GRUNDRISS – PH 



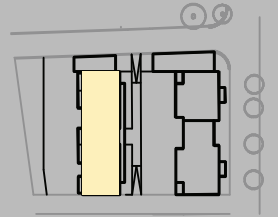
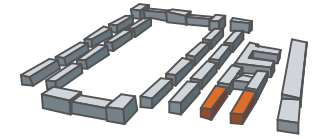
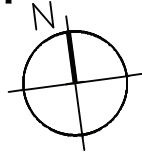
| | | |
|---------------|-------|----------------|
| WOHNUNG 17 | 3 ZKB | |
| WINDFANG | 10.15 | m ² |
| BAD | 20.61 | m ² |
| WC | 1.50 | m ² |
| WOHNEN/KOCHEN | 25.76 | m ² |
| ZIMMER | 12.65 | m ² |
| DIELE | 2.19 | m ² |
| SCHLAFEN | 14.45 | m ² |
| TERRASSE 25% | 6.68 | m ² |
| WOHNFLÄCHE | 93.99 | m ² |



ZU JEDER WOHNUNG
GIBT ES ALTERNATIVE
GRUNDRISSE.

ICH BERATE SIE GERNE.

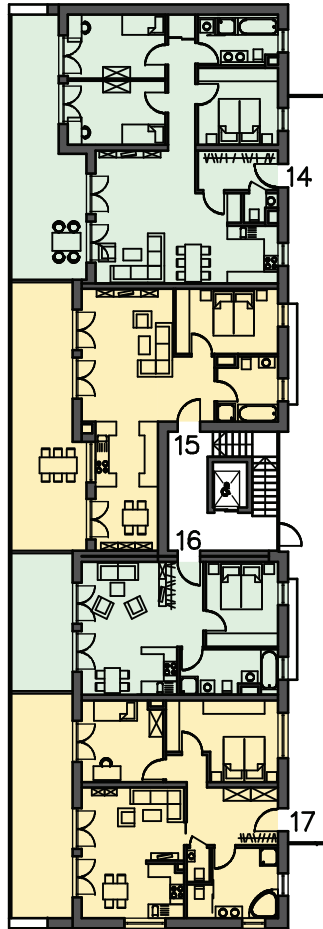
baugemeinschaft Prinz Karl Viertel



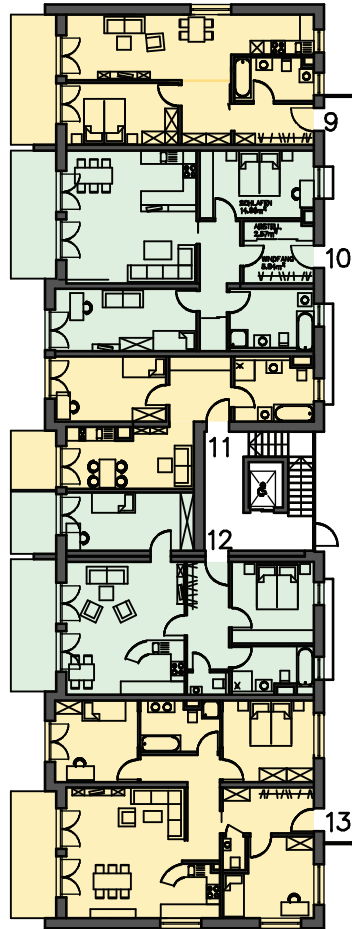
ZU JEDER WOHNUNG
GIBT ES ALTERNATIVE
GRUNDRISSE.

ICH BERATE SIE GERNE.

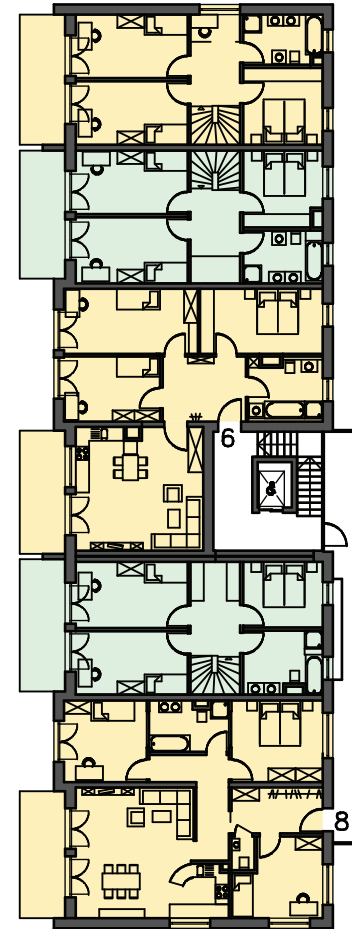
PENTHAUS



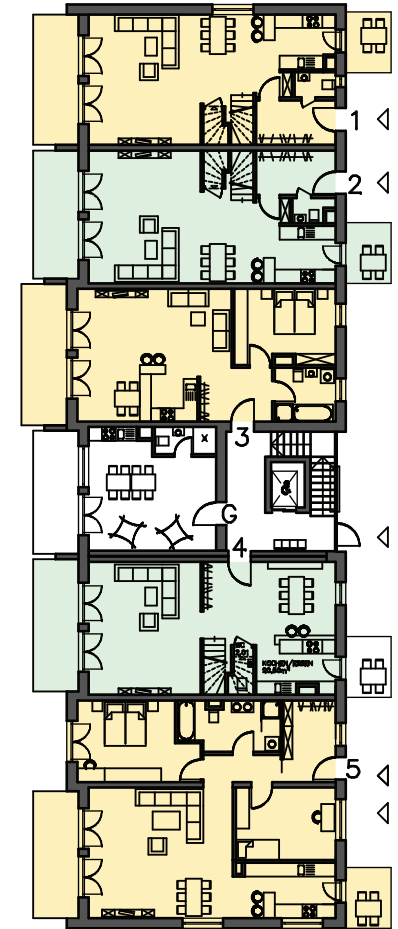
2. OBERGESCHOSS



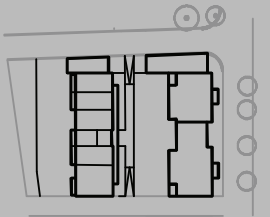
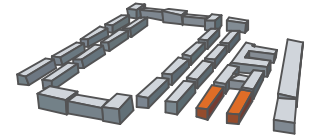
1. OBERGESCHOSS



ERDGESCHOSS



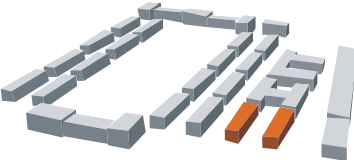
baugemeinschaft Prinz Karl Viertel



ANSICHT – WESTEN



baugemeinschaft Prinz Karl Viertel



Ein neues Lebensgefühl



Raum für Ihre Notizen und Fragen:

Bei Interesse oder weiteren Fragen stehe ich Ihnen gerne zur Verfügung

Stand 29.10.2009

Entwicklung und Architektur

Carola Einberger
Fon: 0821 – 62 88 2

Anton-Heinle-Str. 39
Fax: 0821 – 2 678 292

86316 Friedberg
Passiv-bau@gmx.de